



JAK REALIZOWAĆ OBOWIĄZEK INFORMACYJNY PRZY MONITORINGU WIZYJNYM?

Krzysztof M. Król
Zespół Analiz i Strategii
Urząd Ochrony Danych Osobowych

INFORMOWANIE OSÓB OBSERWOWANYCH

- **art. 12 i art. 13 RODO.**
- **Przepisy uszczegółowiające:**
 - art. 22² § 7-9 Kodeksu pracy,
 - art. 108a ust. 6-8 Prawa oświatowego.
- *poinformowanie uczniów i pracowników o monitoringu, w sposób przyjęty w szkole / zakładzie pracy, nie później niż 14 dni przed jego uruchomieniem;*
- *poinformowanie na piśmie pracowników przed dopuszczeniem do pracy o stosowaniu monitoringu;*
- *oznaczenie pomieszczeń i terenu monitorowanego w **sposób widoczny i czytelny**, za pomocą odpowiednich znaków lub ogłoszeń dźwiękowych - nie później niż jeden dzień przed jego uruchomieniem.*



INFORMOWANIE OSÓB OBSERWOWANYCH (2)

- Przepisy uszczegółowiające w przepisach samorządowych:
 - art. 9a ust. 5 ustawy o samorządzie gminnym,
 - art. 4b ust. 5 ustawy o samorządzie powiatowym,
 - art. 60a ust. 5 ustawy o samorządzie województwa oraz
 - art. 5a ust. 5 ustawy o zasadach zarządzania mieniem państwowym.
- *Nieruchomości i obiekty budowlane objęte monitoringiem oznacza się **w sposób widoczny i czytelny** informacją o monitoringu, w szczególności za pomocą **odpowiednich znaków**.*



INFORMOWANIE OSÓB OBSERWOWANYCH (3)

- Możliwe formy realizowania obowiązku informacyjnego:
 - Pisemne:
 - Ulotki w miejscu obserwacji, np. podczas imprezy plenerowej;
 - Obwieszczenia w miejscu obserwacji;
 - Informacja na stronie internetowej, np. w związku z wydarzeniem jak sesja rady gminy.
 - Dźwiękowe:
 - Ogłoszenia za pośrednictwem systemów nagłaśniających, np. w zakładach pracy, szkołach, na dworcach czy centrach handlowych;
 - Podawanie informacji przez operatora kamery, np. nasobnej lub umieszczonej w pojeździe.

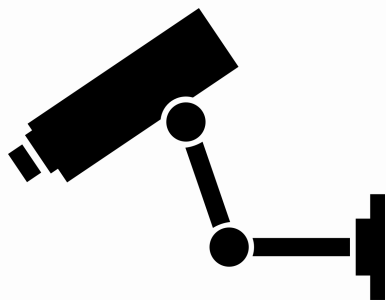




PRZYKŁADY WARSTWOWYCH KLAUZUL INFORMACYJNYCH

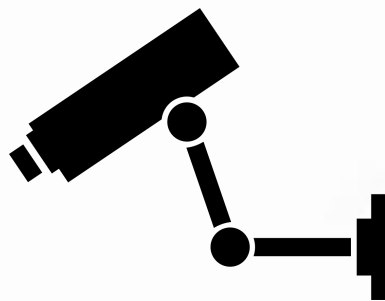
(Przedstawione kompozycje mają charakter poglądowy)

PRZYKŁADY OZNACZEŃ GRAFICZNYCH



PRZYKŁAD ZŁEJ KLAUZULI INFORMACYJNEJ

Nasza stacja jest monitorowana przez całą dobę



Kamery bezpieczeństwa – działają, aby Ciebie ochronić

PRZYKŁAD ZŁEJ KLAUZULI INFORMACYJNEJ



OBIEKT
MONITOROWANY

Administratorem danych jest W.M. Apartamenty DOM
ul. Monitorowana 2

PRZYKŁAD ZŁEJ KLAUZULI INFORMACYJNEJ

OBIEKT MONITOROWANY
OBRAZ JEST REJESTROWANY
Administratorem danych jest:



Związek Spółdzielni ul. Monitorowana 8...

Zapis i jego odtwarzanie podlega warunkom rozporządzenia PE i R (UE) 2016/679 z 27 kwietnia 2016 roku w sprawie ochrony danych osób fizycznych w związku z przetwarzaniem danych osobowych...

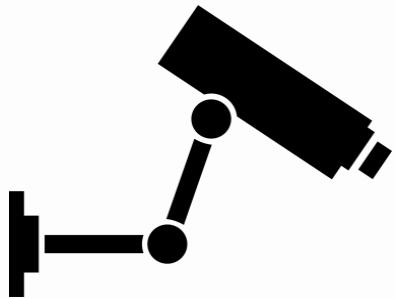
PRZYKŁAD ZŁEJ KLAUZULI INFORMACYJNEJ

OBIEKT MONITOROWANY

W celu zapewnienia bezpieczeństwa, obiekt znajduje się pod stałym nadzorem kamer wizyjnych. System nadzorowany jest przez Światowe Hotele.

W celu uzyskania dodatkowych informacji prosimy o kontakt: +44 (0) 123 456 7890

PRZYKŁAD ZŁEJ KLAUZULI INFORMACYJNEJ



Nagrania z monitoringu przetwarzane są przez Kamerpol Jan Kowalski w celu zapewnienia bezpieczeństwa i rozpatrywania skarg gości. O zasadach ochrony danych osobowych i przysługujących Ci prawach dowiesz się w restauracji.

PRZYKŁAD KLAUZULI INFORMACYJNEJ

Obiekt monitorowany



Administrator danych osobowych:

Spółka sp. z o.o. sp. k. ul. Monitorowana 4 ...

Monitoring prowadzony jest w celu zapewnienia bezpieczeństwa osób i mienia (art. 6 ust. 1 lit. f RODO)

Szczegółowe informacje dostępne są na tablicy informacyjnej na sali sprzedaży w naszym sklepie.

Adres korespondencji:

Kontakt z inspektorem ochrony danych:

ochronadanychosobowych@sklep.pl





Obszar monitorowany

Monitoring prowadzony jest przez Straż Miejską miasta z siedzibą przy ul. Monitorowanej 6 ..., w celu przeciwdziałania przypadkom naruszenia spokoju i porządku w miejscach publicznych, utrwalania dowodów popełnienia przestępstwa lub wykroczenia oraz ochrony obiektów komunalnych i urzędzeń użyteczności publicznej. Administratorem gromadzonych danych osobowych Komendant Straży Miejskiej miasta.

Pełną informację dotyczącą monitoringu można uzyskać na stronach www.strazmiejska.miasto.pl oraz strazmiejska.bip.um.miasto.pl



PRZYKŁAD KLAUZULI INFORMACYJNEJ

Monitoring – dane osobowe

Monitoring na terenie sklepu prowadzony jest w celu zapewnienia bezpieczeństwa osób i mienia. Administratorem danych jest: spółka sp. z o.o. z siedzibą w ... Dane osobowe pozyskane w wyniku monitoringu są udostępniane firmie wykonującej dla spółki usługę IT, firmie świadczącej usługę prawną oraz instytucjom upoważnionym z mocy prawa.

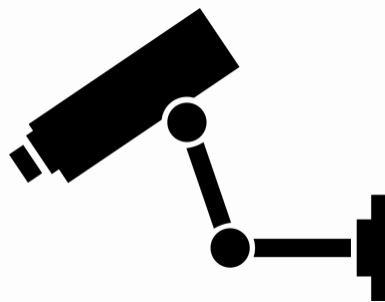
Nagrania z kamery przechowywane są do 30 dni, a następnie są one usuwane lub nadpisywane przez nagrania z kolejnych dni. Szczegółowe informacje dotyczące przetwarzania danych osobowych oraz praw konsumenta dostępne są u kasjera.

Kontakt: rodo@spolka.pl, tel 0048 12 345 6789



PRZYKŁAD KLAUZULI INFORMACYJNEJ

Obiekt monitorowany/Teren monitorowany



Monitoring prowadzony jest przez szkołę podstawową nr 11, w celu zapewnienia bezpieczeństwa uczniów i pracowników oraz ochrony mienia i obejmuje korytarze oraz teren wokół budynku. Nagrania są przechowywane przez 7 dni. Więcej informacji można uzyskać: ... *(pod numerem telefonu, w sekretariacie szkoły, od inspektora ochrony danych, strona www).*

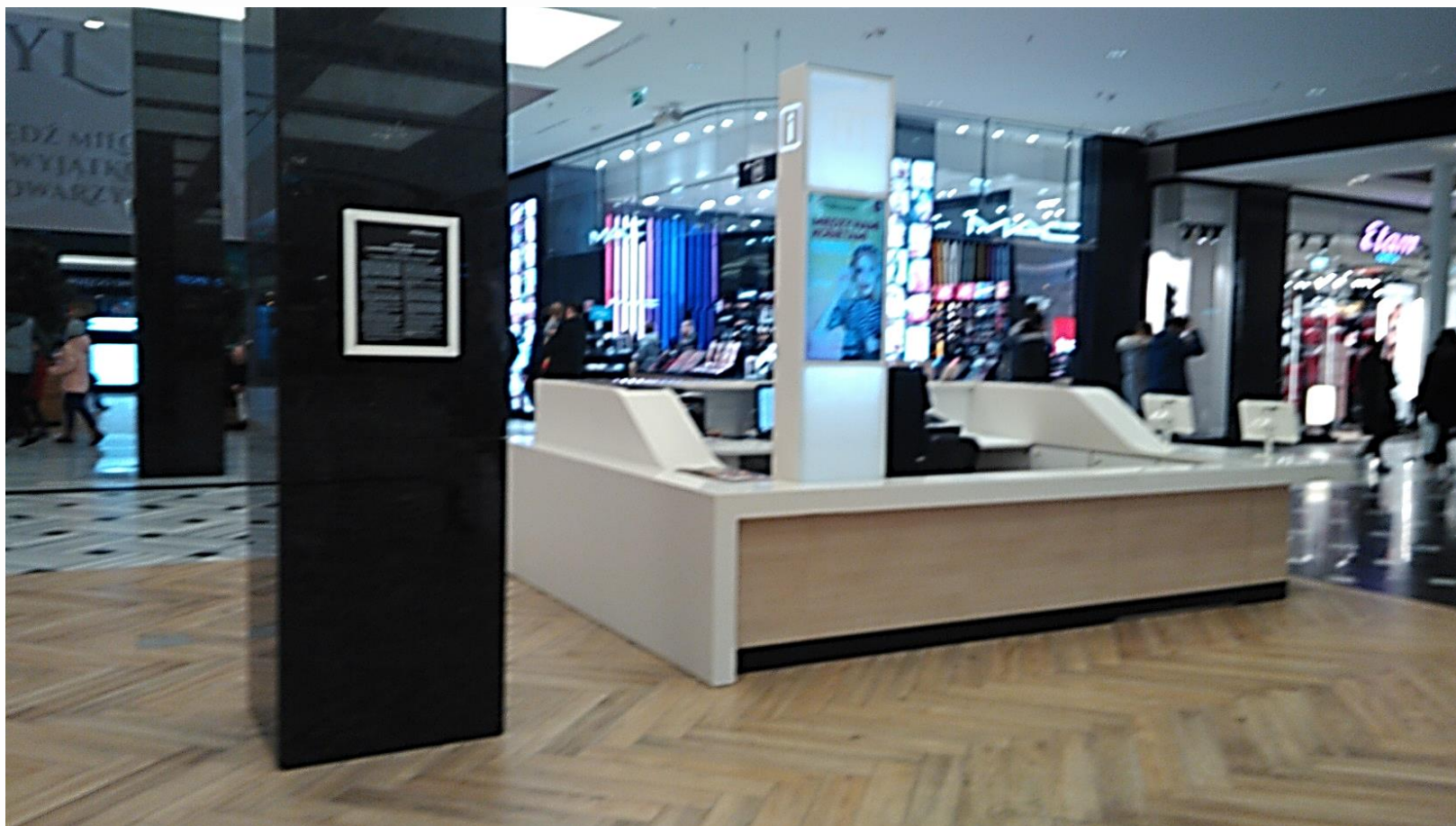


GDZIE I JAK UMIEŚCIĆ KLAUZULĘ INFORMACYJNĄ?

- Centrum handlowe
- Maszt kamery
- Komunikacja miejska



KLAUZULA W CENTRUM HANDLOWYM



Informacja na recepcji powinna być „frontem do klienta”

KLAUZULA W PRZESTRZENI OTWARTEJ

Treść klauzuli na słupie powinna być łatwo dostępna.

W przypadku umieszczenia poza zasięgiem rąk przeciętnego człowieka, nadal powinna być czytelna.



KLAUZULA INFORMACYJNA W KOMUNIKACJI MIEJSKIEJ



Kolejne warstwy powinny być łatwo dostępną dla pasażera.

KLAUZULA INFORMACYJNA W KOMUNIKACJI MIEJSKIEJ



Klauzula powinna być łatwo dostępna dla pasażera niezależnie od pory (szczyt czy międzyszczyt komunikacyjny).

KLAUZULA INFORMACYJNA W KOMUNIKACJI MIEJSKIEJ (2)



Trudno zapoznać się z klauzulą w tłoku szczytu komunikacyjnego. Administrator musi to wziąć pod uwagę.

KLAUZULA INFORMACYJNA W KOMUNIKACJI MIEJSKIEJ (3)



Lepszym miejscem może być przestrzeń pasażerska, np. okolice automatu biletowego. Informacja może być także na przystanku, przy rozkładzie jazdy.

PROPONOWANY, MINIMALNY ZAKRES INFORMACJI W PIERWSZEJ WARSTWIE

- dane administratora,
- cel przetwarzania danych, +
- zasięg monitoringu,
- okres przechowywania danych,
- Informacje, które mogą zaskoczyć osobę,
- gdzie szukać dodatkowych informacji o przetwarzaniu danych i prawach osób obserwowanych (odnośnik do IOD, punktu kontaktowego, strony internetowej, numeru telefonu itd.).



Administrator dostosowuje warstwy do swojej specyfiki przetwarzania.

SPOSÓB PREZENTACJI INFORMACJI W PIERWSZEJ WARSTWIE

Zgodnie z art. 12 RODO i przepisami szczególnymi:

- Odpowiednia wielkość
- Właściwe umiejscowienie (przy wejściach, miejscach obserwowanych, na wysokości oczu)
- Język dostosowany do odbiorcy
 - Dzieci – prosty przekaz,
 - Obcokrajowcy – wersję językowe,
 - Osoby niewidome i niedowidzące – wyróżnienie kolorem, język Braille’a zgodnie z zaleceniami PZN (<http://www.pzn.org.pl/wp-content/uploads/2015/10/informator.pdf>).



PRZYKŁAD KLAUZULI INFORMACYJNEJ DLA OSÓB NIEDOWIDZĄCYCH

Obiekt monitorowany/Teren monitorowany



Monitoring prowadzony jest przez szkołę integracyjną nr 11, w celu zapewnienia bezpieczeństwa uczniów i pracowników oraz ochrony mienia i obejmuje korytarze oraz teren wokół budynku. Nagrania są przechowywane przez 7 dni. Więcej informacji można uzyskać: ... (pod numerem telefonu, w sekretariacie szkoły, od inspektora ochrony danych, strona www).

Urząd
Ochrony
Danych
Osobowych



DZIĘKUJEMY ZA UWAGĘ

Urząd Ochrony Danych Osobowych
ul. Stawki 2, 00-193 Warszawa
www.uodo.gov.pl
kancelaria@uodo.gov.pl

MATERIAŁY WYKORZYSTANE W PREZENTACJI

- Zdjęcia klauzul w komunikacji miejskiej:
 - <http://kielce.wyborcza.pl/kielce/7,47262,23049518,kielczanie-zadowoleni-z-cieplego-guzika-w-autobusach-czy-beda.html>
 - <https://www.ztm.waw.pl/informacje.php?i=1364&c=98&l=1>
 - <https://www.ztm.waw.pl/informacje.php?c=98&i=971&l=1>
 - https://panoptykon.org/sites/default/files/obowiazek_informacyjny_autobus.jpg

